



## אם האש בתוך עינינו שבתאי פינצ'בסקי

תערוכת היחיד של שבתאי פינצ'בסקי בגלריה בצלאל לאמנות עכשווית כוללת עבודת וידאו בשם על האופטיקה של הר הצופים (On the Optics of Mount Scopus, 2021) ומיצב פיסולי, המורכב מסדרה של סטריאוסקופים שהוכנו לכבוד תערוכה זו. התערוכה מוצגת ערב עזיבת האקדמיה בצלאל את הר הצופים והמעבר שלה חזרה למרכז העיר ירושלים.

בלב התערוכה מוצגת עבודת וידאו דו-ערוצית, המוגשת בצורה של נאום טקס הענקת תארים (commencement speech) דמיוני בתיאטרון של האוניברסיטה העברית על פסגת הר הצופים. מיקום זה מחבר בין האוניברסיטה העברית לבין האקדמיה לאמנות ועיצוב בצלאל, שעברה להר בשנת 1990. מאז טקס הפתיחה של האוניברסיטה העברית בשנת 1925, שימשו התיאטרון והנוף הנשקף מאחוריו רקע לאירועים בעלי נופך לאומי-ציוני – תחילה של הממסד הציוני ולאחר מכן של מדינת ישראל. נוף "בראשית" זה, המשקיף לכיוון מזרח אל מדבר יהודה, ים המלח והרי אדום, שימש במהלך המאה התשע-עשרה והמאה העשרים נושא מרכזי בעבודותיהם של ציירים וצלמים מקומיים ומערביים כאחד. עבודת הווידאו מתבססת על מחקר חזותי בדבר תולדות הצילום באתר ועושה שימוש במודל תלת-ממדי של התיאטרון מעשה ידיו של פינצ'בסקי, כבסיס לדיון בתפקידם של דימויי נוף בהקשר של הפרויקט הציוני בכללותו.

כותרת התערוכה, "אם האש בתוך עינינו", לקוחה מתוך הטקסט הפרפורמטיבי שחיבר פינצ'בסקי ומלווה את עבודה הווידאו. הציטוט מתייחס לתיאוריות מן העת העתיקה על אודות יכולת הראייה האנושית, הנתפסת כחוש טקטלי שבו העין היא איבר ה"ממשש" את העולם. תיאוריות אלו נקשרות לדיון במקומם של דימויי נוף במרחב פוליטי ותרבותי שבו ה"נוף" הוא נכס המנוצל למטרות התיישבות ושליטה.

וכך כותב פינצ'בסקי: "ההכפפה החוזרת ונשנית של נוף זה למצלמה ולמכחול מהווה את אחת הסיבות שבגינן רשות הטבע והגנים מתכננת להקים את 'גן לאומי מורדות הר הצופים'. הגן הלאומי הוא חלק משרשרת של פארקים המקיפים את ירושלים, שתוכננו בכוונה להגביל את הרחבת הבנייה של שכונות פלסטיניות בירושלים ובסביבתה. כדי להצדיק את הקמתו של גן זה רשות הטבע והגנים מציגה היסטוריה עשירה של יצירת דימויים שונים של הנוף במקום, מתוך כוונה להציג את הנוף כנכס לאומי-יהודי שעל מדינת ישראל להגן עליו ולמנוע בנייה בשטחו."

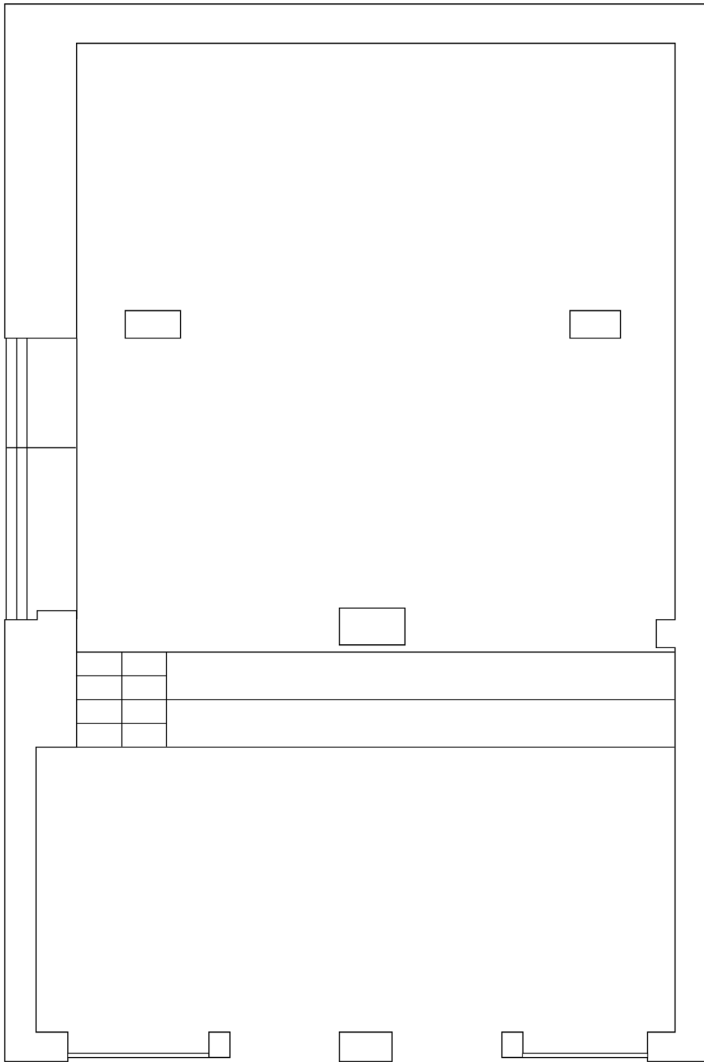
לצד עבודת הווידאו מוצג כאמור מיצב פיסולי המורכב מסטריאוסקופים מעשה ידיו של האמן. הסטריאוסקופ, מכשיר אופטי המאפשר צפייה בדימויים תלת-ממדיים, היה פופולרי כאמצעי בידור ותיירות "וירטואלית" בתחילת המאה העשרים. העקרונות האופטיים שעליהם הוא מבוסס ממשיכים לשמש בסיס למכשירי מדיה עכשוויים, כגון משקפי VR. הסטריאוסקופים שבתערוכה הם וריאציות על העיצוב המקורי של צ'ארלס וויטסטון (Wheatstone) משנת 1832. המכשיר הוצג לציבור לראשונה בבריטניה, שנה לפני ההכרזה על המצאת הצילום בצרפת. הסטריאוסקופים בתערוכה מציגים שרטוטים אדריכליים וגיאוגרפיים של פינצ'בסקי, בניסיון לאפיין באופן גיאומטרי וגיאופיזי את יחסי המבט והשליטה המתקיימים בין הר הצופים וסביבתו.



אם האש בתוך עינינו  
If the Fire within Our Eyes  
إن اتقدت النار في أعيننا

שבתאי פינצ'בסקי  
Shabtai Pinchevsky  
شابتاي بينتشفسكي

אוצר פרופ' דור גז  
Curator Prof. Dor Guez  
قيّم المعرض بروف. دور غيز



1. סטריאוסקופ, 2022  
עץ לבנה לבוד ומראות  
גדלים משתנים

2. על האופטיקה של הר הצופים, 2021  
הקרנת וידאו דו ערוצית, 22:30