



שרון אזגי | רננה אלדור | שירן יצהרי | שיר לוסקי | עידית קופסקי | אניה קרופיאקוב | מעיין שחר

גרסה מוקדמת של עבודת המיצב "חלמה" הוצגה לפני חמש שנים במסגרת הסמינר "קובייה לבנה", בהנחיית הדס מאור ופרופ' דור גז, בגלריה האקדמית של התוכנית לתואר שני באמנויות, ששכנה ברחוב סלמה. בפרויקט השתתפו שמונה אמניות: **שרון אזגי, רננה אלדור, מרח זועבי, שירן יצהרי, שיר לוסקי, עידית קופסקי, אניה קרופיאקוב ומעיין שחר.**

בעקבות האירועים שפקדו את ישראל בשנתיים האחרונות, בוגרות התוכנית הזמנו להציע הצבה עדכנית של המיצב "חלמה" במיקום אחר: גלריה בצלאל לאמנות עכשווית. החלל הנוכחי הוא חזיתי ופתוח אל רחוב הרצל – הרחוב הראשון שהוקם בתל אביב, שחיבר בין העיר העברית החדשה לבין העיר ההיסטורית יפו. הרחוב משמש מעין "מקף מחבר" וגם יוצר קו גבול בין שתי הערים. "חלמה" הוא משחק לשון של יוצרות התערוכה, שנובע אף הוא מחיבור בין שתי מילים: "סלמה" ו"חלל". בניגוד למילה "חלל", שאינה מחויבת-מקום, המילה "סלמה" מתייחסת לציר ממשי החוצה את הרצל ומחבר בין מזרח למערב העיר – בין שכונות יוקרה לבין שכונות פועלים; בין התושבים המקומיים לבין קהילות של מהגרי עבודה.

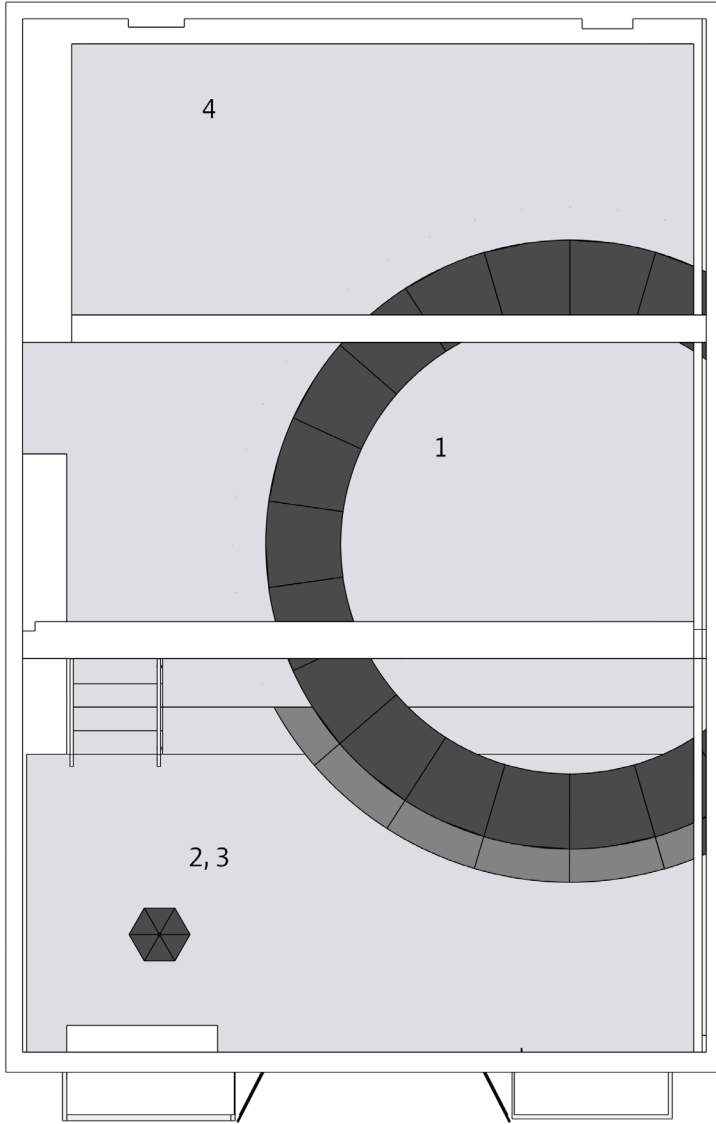
במקביל להקשר של המיקום הספציפי בעיר, התערוכה מורכבת מאלמנטים המהדהדים את סמליה האוניברסליים של מדינת הלאום, אך אלו מופיעים כזיכרון עמום של אותם אלמנטים מוכרים, כצל, כאנדרטה, ללא גוף ממשי. בלב חלל התערוכה ניצב אובייקט עגול דמוי שולחן דיונים ש"טבע" בין שני מפלסי החלל ונקטע על ידי קירות הגלריה מצד דרום. חלקו העליון של השולחן מורכב מספוגים אקוסטיים קשיחים, שנותרים ללא מבנה תומך חשוף לעין במפלס העליון של הגלריה. הם צפים על רצפת הבטון, לוכדים ומשתיקים גלי קול שמתפזרים. במפלס הכניסה לגלריה ניצב מעין שופר גדול, הפונה לרצפת הבטון וממנו בוקע סאונד שעוטף את החלל.

עבודת הסאונד מתבססת על עיבוד של תדרי רדיו שמגיעים מהשמש, מתורגמים לצליל ומשודרים ללא הרף לכדור הארץ מטלסקופ הרדיו SDO, ששוגר ב-2010 על גבי החללית אטלס 5. עיבוד התדרים מומר ליצירה מוזיקלית, הנשמעת כעוגב או כהמנון. בצד האחורי של הגלריה היטל אור נפרש על שני קירות זוויתיים. ההיטל מגלה בתוכו צל של דגל מתנופף, נוכחותו נעדרת מהמרחב הפיזי אך הוא נמצא בתנועה בלתי פוסקת.

בטקסט שליווה את המיצב לפני חמש שנים, שמונה היוצרות כתבו: "חלמה" משקפת את כל אותן זירות שבהן הקרקע נתונה למאבק מתמיד ומציעה מבט רפלקסיבי על מערכי הכוחות הפועלים במתח שבין זהות וטריטוריה". נדמה כי מילים אלו הולמות את תקופתנו ביתר שאת. הן משקפות את המציאות העכשווית בישראל – מדינה הנתונה במלחמה מתמשכת ועקובה מדם לאורך גבולותיה ובסכסוך פנימי על סוגיות של זהות ועל עצם הגדרת מושג הדמוקרטיה.



שרון אזגי | רננה אלדור | שירן יצהרי | שיר לוסקי | עידית קופסקי | אניה קרופיאקוב | מעיין שחר



1. שולחן, 2024
ברזל, פח, ספוג אקוסטי
82 * 489 * 750 ס"מ
2. שופר, 2024
ברזל, פח, מוניטור
70 * 450 ס"מ
3. אטלס 2, 2019-2024
סאונד, זמן אמת
4. דגל, 2024
מיצב וידאו, הקרנה דו ערוצית
2 דקות, לופ

אוצר: פרופ' דור גז
قيّم المعرض: بروف. دور غيز
Curator: Prof. Dor Guez

הפקת תערוכה: ברק רובין
עריכה לשונית: ירון דוד
תרגום ערבית: ז'נאן בסול
תרגום אנגלית: קרן צ'רניק

שעות פתיחה
ראשון: סגור | שני-רביעי: 11:00-16:00
חמישי 14:00-18:00 | שישי-שבת: 11:00-14:00

גלריה בצלאל לאמנות עכשווית
רחוב הרצל 119, תל אביב-יפו
bezalelgallery@bezalel.ac.il | 03-6824082