



דמעה שחרה  
دمعة سودة  
Black Tear

יואל פלד  
يوئيل بيلد  
Yoel Peled

אתי דוידוב מרלנד  
إتي دافيدوف مارلاند  
Etti Davidov Marland

גלעד ברגר  
جلعاد بيرجر  
Gilad Berger

רומי בן יוסף  
رومي بن-يوسف  
Romy Ben Yosef

"חום כמוס" (Latent heat) הוא תופעה מעולם התרמודינמיקה. במצב זה המים נשארים במצב נוזלי של "קירור-על" (Supercooling), מתחת לנקודת הקיפאון, ויכולים להגיע לטמפרטורה נמוכה מאפס מעלות צלזיוס מבלי לקפוא. חלקיק אבק זעיר או זעזוע פיזי נחוצים כדי לחולל קיפאון, ובהרף עין משתחרר אותו חום נחבא.

נראה שאפשר לזהות את התופעה הפיזיקלית הזאת בת שני השלבים גם ברמה הלבבית. נוזלי האימה הזורמים סביבנו ובליבנו מצויים מתחת לטמפרטורת הקפיאה, אך אינם קופאים. הנוזל הלבבי יורד בחומו הרבה מתחת לאפס מעלות, אך כדי לשרוד הלב מונע את הקיפאון הממית לכאורה. החלקיק שמתחיל את תהליך הקיפאון הוא אולי אותו חלקיק שמעשה האמנות, במקרים נדירים, יודע לשחרר אל תוך הנוזל. רק אז, כאשר הנוזל הלבבי יקפא, ישתחרר החום הנחבא, שבמקרה של מים הוא שקול ל-80 קלוריות לגרם.

אותו חום כמוס שמשחרר יוכל להזכיר ללב את זיכרון החום שאבד מחדריו ולהפשיר אותו. אז הפעימה תחזור לעצמה. הדבר לא יקרה בלי שהקור יממש, ולו לרגע, את הקיפאון הפיזי, את בלימת התנועה, את החידלון. החום החבוי, שהוא מעין תופעת לוואי של הקיפאון, זעיר בהשפעתו כמו דגדוג על גדם או על איבר משותק, אך הכרחי כדי לחולל מחדש תחושה בלב הקפוא ולאפשר את הפשרתו.

מעשי האמנות המוצגים בתערוכה זו הם של ארבעה אמנים צעירים, שחוו את אירועי התקופה כל אחד בדרכו. כל העבודות נוצרו בעקבות האירועים הקשים של השבעה באוקטובר והמלחמה האכזרית שפרצה מיד אחריהם ויצאה משליטה. חריג בתערוכה הוא סרטה של **אתי דוידוב מרלנד**, שהוצג בתערוכת הסיום שלה בבצלאל ב-2023.

אותה אימה, ואותו חלקיק או אותו דגדוג, משוטטים בתוך העבודות וביניהן – במגדל השמירה שעליו מוצבים דמויות קטנות ולגופן רק כובע, מאופיינות באנומליות גנטית וחסרות אברי מין וזהות מגדרית ברורה (**יואל פלד**), או בצינור הנחש הארוך וחסר האונים (**גלעד ברגר**), המכיש את החלל במקצב נתון ללא יריב ראוי לנקום בו את חולשתו.

עבודות נוספות מתארות מסעות ותנועה מופרכת בחיפוש אחר יעד לא ידוע, אולי של ריפוי או של נחמה – ולו כזו שתגיע מן הצופה. בהקשר הזה אפשר ציין את שלוש האחיות החלולות שיוצאות למסע חסר תכלית להציל את אחותן הגוועת ממחלה (**אתי דוידוב מרלנד**), וכן את הניילון המשוטט בחלל כמו חלקיק אבוד (**רומי בן יוסף**). ציפוי השעווה ששפכה רומי על חלונות הגלריה מבודד את הניסוי מהרחוב הרועש ומעלה את הסיכוי שאותו חום חבוי ישתחרר בעקבות הקיפאון.

אפשר לקוות שאיזו דמעה מיקרוסקופית – ולו של צחוק, של הומור שחור – תתחיל את החיים החדשים, כי אלו הישנים נדמים לבלתי ראויים ובלתי נסבלים.

איתן בן משה  
אוצר התערוכה



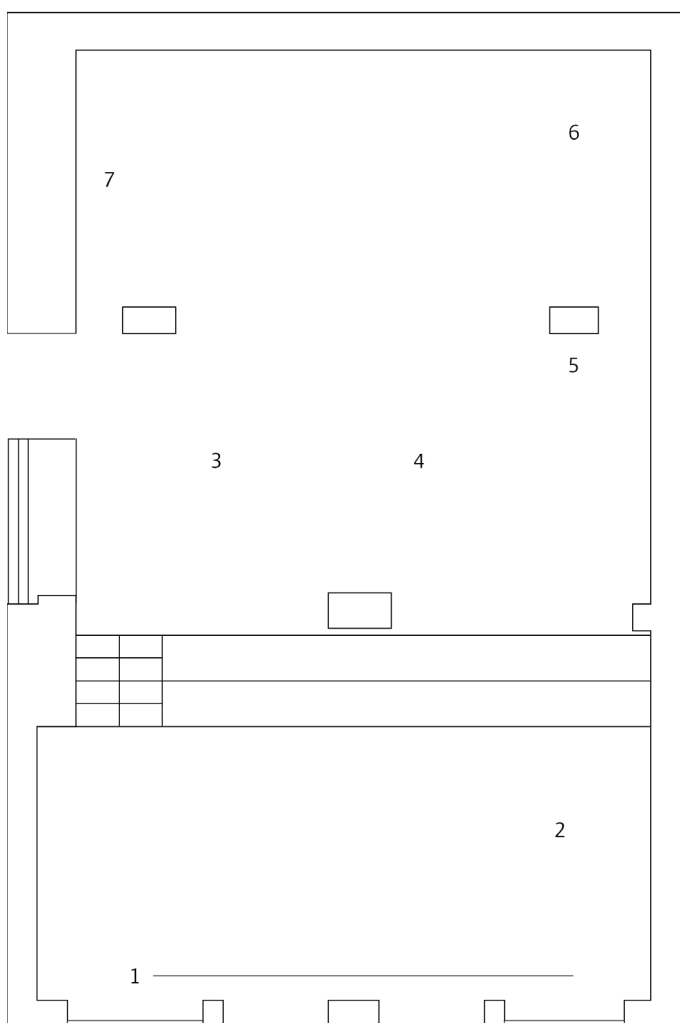
דמעה שחרה  
دمعة سودة  
Black Tear

יואל פלד  
يوئيل بيلد  
Yoel Peled

אתי דוידוב מרלנד  
إتي دافيدوف مارلاند  
Etti Davidov Marland

גלעד ברגר  
جلعاد بيرجر  
Gilad Berger

רומי בן יוסף  
رومي بن-يوسف  
Romy Ben Yosef



1. רומי בן יוסף, דומובויי, 2024  
כיסוי שעווה על חלון, תלוי חלל
2. יואל פלד, לא ינומו, 2024  
MDF, הדפסות תלת מימד (PLA)  
צבועות בצבע תעשייתי
3. רומי בן יוסף, גלעד ברגר, יואל פלד,  
אתי דוידוב מרלנד, דג דג דג, 2025  
קרמיקה, חכה, דג מיובש במלח
4. רומי בן יוסף, שריטילי, 2024  
כדור משחק קופץ בתוך שקית  
7 \* 15 \* 30 ס"מ
5. אתי דוידוב מרלנד, התלויות, 2025  
גבס, יוטה, רשת לולים, פלדה
6. גלעד ברגר, עקלתון, 2024  
אפוקסי, עור נחש, פיגמנט
7. אתי דוידוב מרלנד, שלוש אחיות, 2023  
וידאו, 14:35 דקות

אוצר: איתן בן משה  
قيّم: إيتان بن موشيه  
Curator: Eitan Ben Moshe

הפקת תערוכה: ברק רובין  
עריכה לשונית: ירון דוד  
תרגום ערבית: ז'נאן בסול  
תרגום אנגלית: קרן צ'רניק

שעות פתיחה  
שני-חמישי: 11:00-15:00  
שישי-שבת: 11:00-14:00

גלריה בצלאל לאמנות עכשווית  
רחוב הרצל 119, תל אביב-יפו  
bezalelgallery@bezalel.ac.il | 03-6824082