



פרידה מבית הקיץ

עבודות הפיסול של הילה לביב, שיר לוסקי ויעל אפרתי נוצרו במיוחד עבור התערוכה "פרידה מבית הקיץ". עבודות אלו, המתבססות על מקור צילומי ונובעות מתודעה צילומית, עוסקות בזיכרון ילדות הקשור בבית הסבים והסבתות של האמנית. פרשנויות חדשות נובעות מתוך העיסוק בפער בין זיכרונות הילדות החווייתיים, שהם לעיתים חמקמקים ועמומים, לבין הקיבוע שלהם ברגע צילומי אחד. זיכרונות אישיים אלו נקשרים למערך של הקשרים היסטוריים ותרבותיים רחבים.

הילה לביב (נולדה ברמת גן, 1975) מציגה מקבץ של קולאזים מצולמים, המתבססים על אלבום פרידה מבית הקיץ של משפחת סבתה, נוני ורבורג, הממוקם באזור קסטברג בהמבורג. בעבודת הסטופ מושן, נייר ומספריים, נשמע קולה של אישה המנחה את הצופים, כאשר ברקע דפי האלבום נחתכים בהתאמה לחיתוך קולה. על פיסת נייר תלויה מוקרן דימוי: מגזרת של כיסא נדנדה לבן, שהיה מצוי בבית הקיץ. סבתה של לביב נולדה למשפחת ורבורג הגרמנית ולמשפחת יוזפסון השבדית. אנה ורבורג, אמה של נוני ורבורג, הייתה אשת חינוך פורצת דרך, תלמידתו של פרידריך פרבל, ממציא גן הילדים המודרני. אבי ורבורג, דודה של נוני ורבורג, היה חוקר אמנות נודע. הארגון יוצא הדופן של אלבום התמונות המשפחתי של לביב לפי נושאים — נוף, שבילים, חללי פנים, ארגז החול וכד' — נושא קווי דמיון לשיטת המיון והקטלוג של אבי ורבורג. כך כותבת האמנית על היכרותה הראשונית עם המורשת המשפחתית ועם האלבום: "סבתי נהגה לגזור ספרים ותצלומים כדי להכין לנו מהם ספרים חדשים לכבוד יום ההולדת, ובהם נשזרו זיכרונות ודמיונות. קרה שדפדפתי בספר ששפתו אינה מוכרת, ולפתע היה בו חור במקום תמונה. אהבתי את החורים. זוהי חוויה קסומה. האלבום הגיע לידי כאשר הוא בעצמו היה מפורק וחלק מהתצלומים בו היו חסרים. טמונים בתוכו געגועים ושאלות על זהות, מולדת ובתים אבודים. פעולת הגזירה, הנושאת אופי טקסי, מנסה לברר משהו בעזרת הפירוק וההרכבה ובעזרת היחסים הפיזיים עם אובייקט הזיכרון. יש לי זיכרונות ממקומות שמעולם לא ביקרתי בהם, אשר נמסרו לי דרך סבתי והחפצים בביתה. חוויה טרנספורמטיבית זו מובילה אותי למהלך אמנותי המתבצע אל מול החומרים, מתוך אמונה שהתבוננות כירורגית בחפצים תחשוף בסוף את הקוד שיפתח את הפורטל למה שהיה ויאפשר לפענח את הדברים. קיים כאן רצון בשיתוף פעולה — בלתי אפשרי לכאורה, בין הווה לעבר, באופן שממשיך את הסיפור ומשנה אותו בעת ובעונה אחת".

שיר לוסקי (נולדה בהרצליה, 1988) מציגה בתערוכה שני פסלי טרפזים עשויים ברזל, עץ ועור, שדומה כי הם קפאו תוך כדי תנועה, וכן העתק של תצלום מסוף שנות השלושים מתוך אלבום משפחתי ובו נראה סבה, זאב קרוז. ידיו של הסב, נער צעיר בעת הצילום, פרושות לצדדים כמעין צלב הפוך, ספק הוא שולט במשקל הזרועות ספק שומט אותן מטה. בצד האחורי של התצלום מופיעים שם הצלם, ק. ברמר, והמיקום: רחוב פינסקר בתל אביב. השנה המשוערת היא 1937-1940. על עבודת הפיסול שנעשתה בעקבות גילוי התצלום כותבת האמנית: "טרפז הוא מכשיר המשמש לוליינים לביצוע מופעי אקרובטיקה. ב'טרפז המעופף' הלוליינים מתעופפים כאשר האחד משמש בתפקיד התופס (catcher) והשני בתפקיד המעופף (flyer). הטרפז מסמל מצב ביניים בין שמיים וארץ וטמונה בו סכנת בטיחות תמידית. בחלל הגלריה ניצבים שני טרפזים תלויים מהתקרה, כאילו הוקפאו תוך כדי תנועה רגע אחר עזיבתם. זהו הרגע שבו הם נעזבו על ידי הלולייין המעופף, כאשר השתחרר מהם כוח הכבידה של האדם התלוי והם נותרו עם תנופת העזיבה".

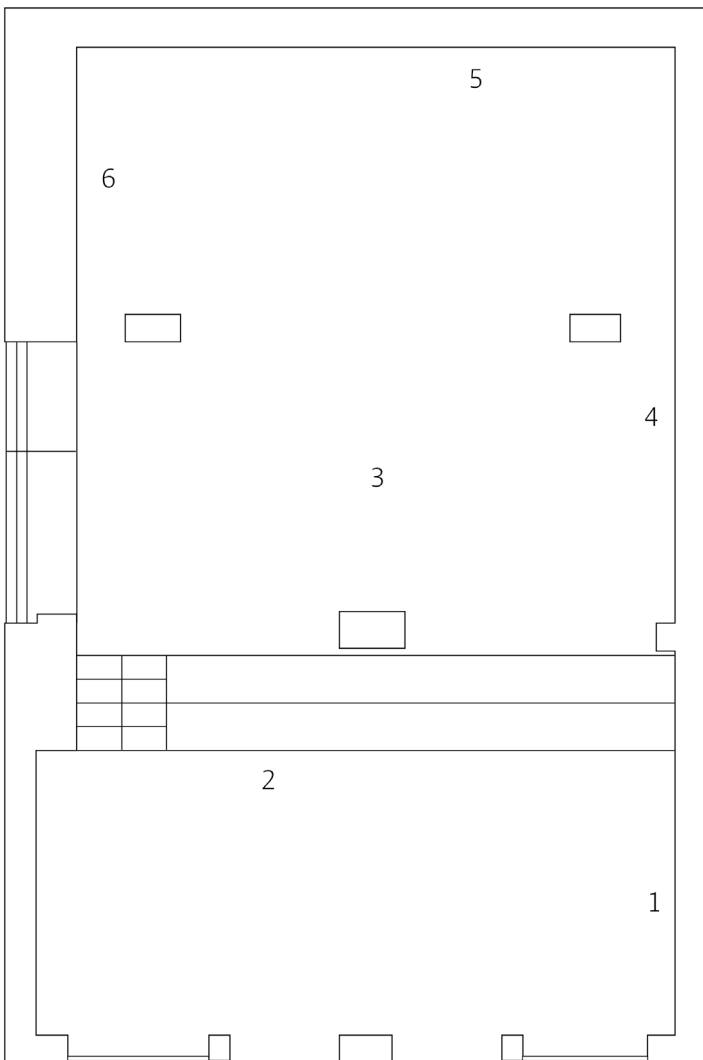
יעל אפרתי (נולדה בפתח תקווה, 1978) יוצרת אובייקטים שמקורם בתצלום פשוט וישיר, שממנו נגזרים, נחתכים ומשוחזרים פרטים המייצגים מקום וזמן מסוימים. כל הפרמטרים שמשפיעים על התצלום — אור וצל, פרספקטיבה וגבולות הפריים — מוחדרים אל תוך מערך פיסולי מדוקדק. עבודותיה של אפרתי לוכדות אפיזודות, סיטואציות מרחביות ונקודות מבט שונות, בעודן נעות בין תיאור של זיכרון פרטי, לעיתים תכופות מבית סבתה של האמנית בחיפה, לבין תיאור של הוויה מתמשכת של מקום. העבודה המוצגת בתערוכה זו משחזרת סורג של חלון. הסורג מפוסל מחימר ומצופה אבקת גרפיט, ומשני צדדיו מופיעות עקבות של ידיים: נגיב של ידיים שאחזו בו ונתלו עליו, כזיכרון של גוף. בשונה מתצלום, שבדרך כלל פרטיו מופיעים בקנה מידה שונה בהשוואה לאובייקטים הממשיים, אפרתי מקפידה בעבודותיה הפיסוליות לשמור על קנה מידה של אחד על אחד. פסל הסורג בתערוכה מקוטע ומבודד מסביבתו הטבעית. אפשר להתבונן בו כמרכיב של מקום המעיד על ערכים ועל הלך רוח של סביבה מסוימת.



פרדה מבית הקיץ
Farewell Summer House
وداعًا يا مَصيْفِي

שיר לוסקי Shir Lusky شِير لوسكي	הילה לביב Hila Laviv هَيْلا لَبيف	יעל אפרתי Yael Efrati ياعيل إفراتي
---------------------------------------	---	--

אוצר פרופ' דור גז
Curator Prof. Dor Guez
قيّم المعرض بروف. دور غيز



1. יעל אפרתי
ללא כותרת, 2022
חימר, אבקת גרפיט
50X70 ס"מ
2. הילה לביב
כשאני עוצמת עיניים אני יכולה לחזור אחורה, 2022
הקרנה, נייר וחוט
3. שיר לוסקי
טָרְפֵז, 2022
ברזל, עץ, עור
213X60X4 ס"מ, 177X60X4 ס"מ
4. שיר לוסקי
ז"ק, 2022
צילום
29X24 ס"מ
5. הילה לביב
פרידה מבית הקיץ 7-1, 2018
קולאז' מצולם
6. הילה לביב
נייר ומספרים, 2018
אנימציית סטופ מושן, 6:46 דקות בלופ
קריינית: סופיה ברג-בוהם; עורך: דוד שושן