



רוני חג'ג'
روني حجاج
Roni Hajaj

כרמית חסין
كرميت حسيين
Carmit Hassine

ליהי תורג'מן
ليهي ترجمان
Lihit Turjeman

מקור המונח "רפאים" במקרא, והוא נושא שתי פרשנויות שונות. בכתובים סיפוריים והיסטוריוגרפיים זהו שמו של עם ענקים קדום, שישב בעבר הירדן המזרחי לפני בואם של העמונים והמואבים לשם. בטקסטים שיריים, לעומת זאת, "רפאים" איננו שמו של עם מסוים, אלא כינוי לדרי שאול. בתרבות העכשווית משמש המונח באופן חופשי לתיאור רוח הדברים, הוויה שאינה קיימת באופן פיזי, או מקום נטוש ומרוקן. התערוכה **רפאים** מקבצת עבודות של שלושה אמנים, הנוגעים באופנים שונים בדבר מה שהיה ואיננו עוד, לפחות לא באופן מוחשי ברור; עבודות, שמוטבע בהן הגוף האנושי, אך לבד מסימנים או מעקבות הוא נעדר באופן פיזי מן החלל.

ליהי תורג'מן פועלת מתוך חיכוך ישיר עם מרחב קיים. בעבודתה היא מותחת בדים על פני שטח ממשיים ומתחקה אחר קווי המתאר, המרקם והדחיסות המאפיינים אותם. בפעולה מתמשכת היא לוכדת את הטופוגרפיה של פני השטח הקונקרטיים באופן מדויק, אך בה בשעה מוותרת על ההקשר המרחבי, האינהרנטי להם: גג הופך לקיר, קיר מגולגל לגליל, ונדמה כי תחושת היחסיות המרחבית קורסת אל תוך עצמה. שמות העבודות מעצימים מהלך זה של פירוק ושל בנייה ומעלים אפשרויות של מרחבים פיזיקליים משתנים. בעבודה **מערכת שמש נוספת** (2018), שנוצרה לאורך תקופה ארוכה על גג בניין בניו יורק, רשת סולארית, דוד מים, פתח אוויר וצלחת לוויין הופכים לסימנים על פני השטח הציורי, והקריאה בהם משתבשת עם שינוי מנח התצוגה מן הרצפה לקיר חלל התצוגה. יתרה מכך, בהצבה המחודשת נדמה שהם פורשים מרחב שמימי חדש, הנחה המועצמת על ידי שם העבודה. **תאים (קולומבריום)** (2014), לעומת זאת, הוא ציור ורטיקלי, הנושא הד של מדרגות, אך גם של קשתות, אולי גומחות, ונדמה כחוצב אל מעבר לקיר ומתחת לפני הקרקע במשחק אופטי-פיזיקלי בין פרספקטיבה להשטחה. תהליך העבודה על הבדים הפרושים מערב נוזלים, תחמוצות ברזל, גרפיט וריאקציות חומריות שונות, כמעט ללא שימוש בצבע. וכך ברזל, המהווה בדרך כלל חלק מן השלד המבני – מן הקונסטרוקציה, שעליה ומסביבה נבנה הבית או הבניין – הופך לחלק מגוף העבודה. הציור כפרפורמנס, כפעולה; גם כשהנושא קונסטרוקטיביסטי, הפעולה קונסטפוטואלית, עקרונית.

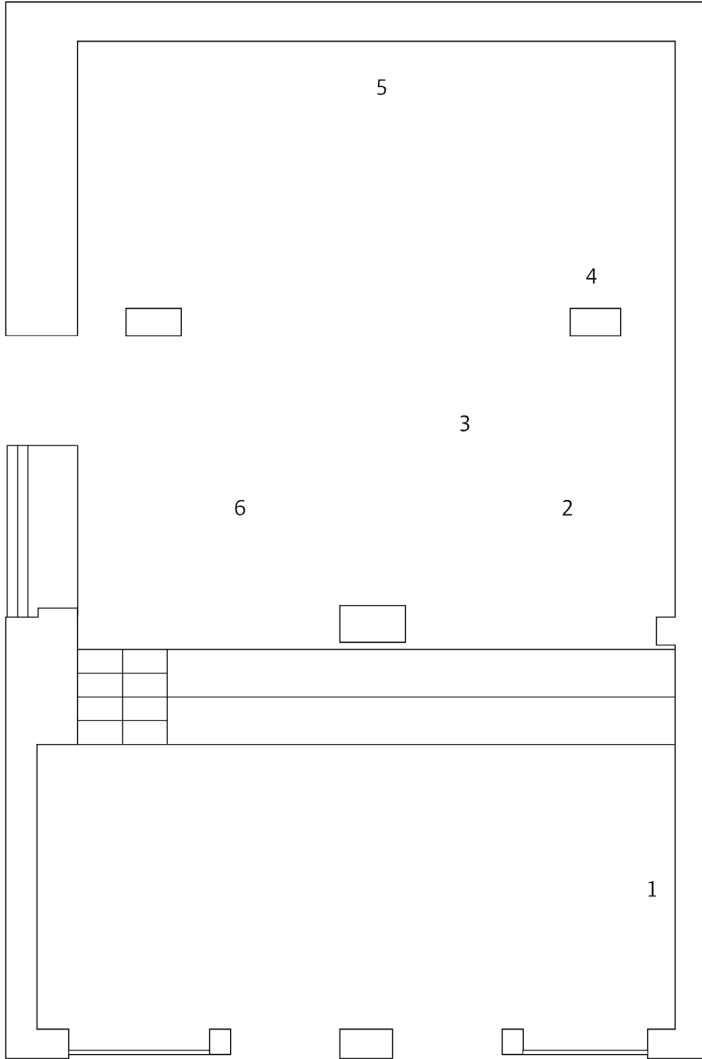
טורבינות הגוף-רוח של **כרמית חסין** מתעתעות בתפישת הגוף. הן בנויות כאלמנט מכני, הנשען על תנועת הרוח כגורם מחולל המצוי בטבע, ועל המרה של אנרגיית רוח לאנרגיה חשמלית, אלא שאלמנט זה מצמיח מתוכו שוב ושוב מוטציות גופניות. בעבודה אחת נמתחת אחת מזרועות הטורבינה כרגל בתנועת ערבסק – אחת מן הפוזיציות הבסיסיות בבלט הקלאסי, ששמה לקוח מעיטורי בנייה המקובלים בתרבות המורית. בעבודה אחרת מכווצת זרוע הטורבינה לכדי שריר זרוע משורג. אולם באחת כמו באחרת, הגוף מרומז בלבד, קטוע ונושא בנוכחותו כאב פנטום של איבר שאיננו עוד. העבודות בונות מעין קשר סימביוטי בין גוף למכונה, נושא חוזר בעבודותיה של חסין לאורך השנים, ובמקרה זה גם בין גוף לרוח, על כפל המשמעות של המילה "רוח". הן אוחזות בגופן רכות ועוצמה, פואטיות וכאב, ואף כי למראית עין נדמה שהן יצוקות, תהליך העבודה עליהן ידני, גופני ומושתת על מתח בין לחיצות להתנגדות.

עבודתו של **רוני חג'ג'** עשויה משתי יחידות גדולות של ספוג אקוסטי, שמטבעו בולע לתוכו גלי קול הנהדפים כנגדו, ומעבודת סאונד עדינה, המבקשת להבליח בכל זאת, לעלות ולהישמע מבעדו. גוף נוכח-נעדר בחלל-לא חלל. יחידות הספוג מונחות על רצפת חלל התצוגה כשני קברים גדולים, ופני השטח שלהן נושאים צלקות של גלגולי חיים קודמים. שני רמקולים הנדמים יצוקים בשעווה, שאינה מאפשרת לצליל להישמע, חבויים תחתם, מעצימים את המתח בין נוכחות צלילית לבין אטימה מוחלטת של גלי קול פוטנציאליים. שם העבודה, **סל הפרחים של ונוס** (2024), מתייחס לצורת חיים ייחודית הנושאת שם זה, כעין ספוג עשוי סיליקה (זכוכית), השוכן בקרקעית האוקיינוס העמוקה ומשמש לעתים תכופות כבית גידול סימביוטי לזוג יצורים קטנים דמויי חסילונים. המבנה הזכוכיתי מבדיל ספוג זה מספוגי ים אחרים, ובשל עמידותו מאפשר את קיומו גם במעמקי האוקיינוס, שם הלחץ התתימי גבוה מאוד.

בין קבר לרחם נוכחת העבודה בחלל, מרמזת על גופים חיים, על גופות נעלמות, ומהדהדת במרחב באמצעות גלים בלתי נראים. וכך, העבודות השונות בתערוכה מהדהדות כולן את נוכחות הגוף החסר, את מגעו, את אפרו, את שאריתו; וכן את קריאתו.



רפאים
رفائيم
Rephaim



1. ליהי תורג'מן
תאים (קולומבריום), 2014
פחם, גרפיט ותחמוצת ברזל על בד
380*210 ס"מ

2. כרמית חסין
טורבנית גוף רוח I, 2024
אבקת קוורץ, אפוקסי
194*128*22 ס"מ

3. כרמית חסין
טורבנית גוף רוח II, 2024
אבקת קוורץ, אפוקסי
180*100*18 ס"מ

4. רוני חג'ג'
ללא כותרת, 2014
לבד מקופל, רפידות נעליים
15*55*30 ס"מ

5. ליהי תורג'מן
מערכת שמש נוספת, 2018
פיגמנט, תחמוצת ברזל, דבק, חלודה ואקריליק על בד
300*520 ס"מ

6. רוני חג'ג'
סל הפרחים של נוס, 2024
ספוג אקוסטי, רמקולים, שעווה, סאונד
155*155*205 ס"מ

אוצרת: הדס מאור
قيمة: هدى مأور
Curator: Hadas Maor

הפקת תערוכה: ברק רובין