



## ציונה שמשי | זה בית? זה בית تسيونا شمسي | هذا بيت؟ هذا بيت Siona Shimshi | This is Home? This is Home

התערוכה "זה בית? זה בית", מיצירותיה של ציונה שמשי, היא הרביעית בסדרת תערוכות יחידה של אמניות מקומיות בכירות שגלריה בצלאל לאמנות עכשווית מציגה מדי שנה. תערוכות אלה מתאפיינות בקריאות-חתך המדגישות היבטים פוליטיים בעבודותיהן שלא זכו לתשומת לב מוסדית.

פרופ' ציונה שמשי (1939-2018) הייתה אמנית רב-תחומית ששילבה ביצירתה חומרים מגוונים כגון קרמיקה, אבן, ברונזה וברזל ועסקה בחקר מתמיד של צורות, טקסטורות ומרקמים. היא שאפה ליצור דיאלוג בין החומר לצורה ובין האובייקט למרחב שבו הוא מוצג. שמשי כיהנה כראש המחלקה לעיצוב קרמי בבצלאל בין השנים 1979-1988. היא גם פעלה בתחום האוצרות, ובשנת 1992 אצרה את התערוכה "עבודות לא טובות – האמן הוא הקובע", שהוצגה בסדנאות האמנים בתל אביב ובאקדמיה בצלאל לאמנות ועיצוב, ירושלים.

במשך שנות פועלה התייחסה שמשי לאירועים חברתיים-פוליטיים שעיצבו את פני החברה בישראל. תערוכת היחידה "לא שבירה" כללה עבודות שנוצרו בתגובה לרצח ראש הממשלה יצחק רבין, וחלקן מוצגות בתערוכה זו. התערוכה הוצגה לראשונה בגלריה ג'ולי מ. ב-1996, ולאחר מכן נדדה למשכן לאמנות עין חרוד ב-1997 ולבית האמנים בירושלים ב-1998. תערוכה אחרת, "חזי מאי עמא דבר", שהוצגה ב-2001 במכון אבני, נקראה גם בשם "תערוכה לעת בחירות". באחת העבודות שהוצגו באותה תערוכה נראה דימוי של דגל ישראל שאת שוליו אש מאכלת.

תערוכת היחידה של שמשי בגלריה בצלאל לאמנות עכשווית מתמקדת בפועלה בתחום הפיסול. מוצגות בה יצירות שנעשו בין השנים 1965–1997 ונכללות בעיזבון המשפחה. התערוכה נושאת את שמו של אחד הפסלים המוצגים בה: ייצוג נאיבי ושכיח של בית פרטי – ריבוע עם גג רעפים, עשוי נירוסטה, שעליו כתוב בצבע שחור: "זה בית? זה בית" (1992). עבודה נוספת, מתוך "עושה לי אושבתים" (1988), מוצגת בכניסה לחלל התצוגה וכוללת רגלי חימר גדולות ממדים ונעדרות גוף. על אחת האמניות כתבה "ימין" ועל השנייה כתבה "שמאל". הרגליים מנותקות מהגוף, ניצבות כשני גופים חלולים. עבודה אחרת, "תמונת מחזור בית ספר לבנים" (1965), היא תבליט חימר שיצרה האמנית בהתבסס על תצלום תמונת מחזור שראתה בחלון ראוהו בבאר שבע. בעבודה זו, מתחילת דרכה של שמשי, אפשר לזהות ביטוי מוקדם למעורבותה החברתית והפוליטית, שאפיינה את דרכה בהמשך. בשנת 1965 נערכו שבתות עובדים רבות במשק ובהן שבתות השרתים. כל דמויות התלמידים והמורים הנראות בתבליט מחייכות אל הצלם, מלבד דמות אחת שהאמנית הוסיפה במרכז: שרת בית הספר, שפניו נראות שמוטות.

תערוכת היחידה של שמשי נפתחת במקביל לתערוכה של יצירות טקסטיל של האמנית במסגרת אשכול התערוכות "טקסטיל-אמנות-טקסטיל" במוזיאון הרצליה לאמנות עכשווית. בתערוכה זו, "דפוסי בדים בכתב ידה" (אוצרת: יובל עציוני), מוצגים בדים מודפסים שעיצבה האמנית בין השנים 1963-1984.

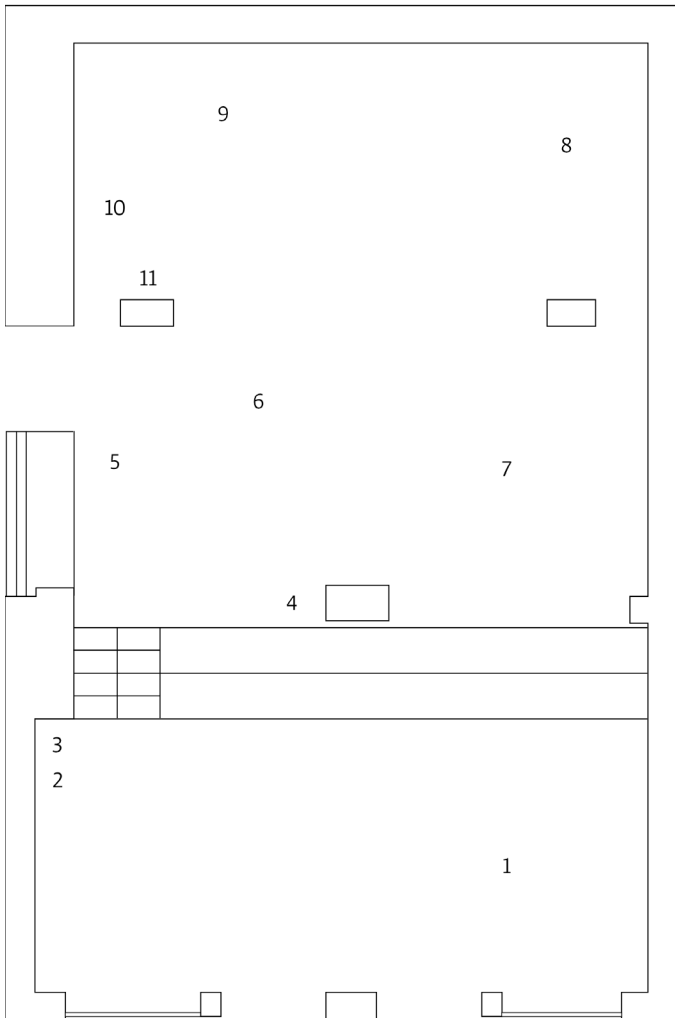
הבחירה להציג כאן ערב רב של עבודות פיסול, שנוצרו במשך מספר עשורים והוצגו במגוון רחב של תערוכות, פותחת צוהר להתבוננות רוחבית בגוף עבודות עשיר ורב-מדיומלי של אחת האמניות הבולטות שפעלו בארץ. מבט זה מאפשר להיווכח כיצד יצירות אלו הן כיום רלוונטיות מתמיד.

כאמור, תערוכה זו כלולה בסדרת תערוכות העוסקות באופני התייחסות שונים של האמניות למציאות הפוליטית המקומית. בשנת 2022 הוצגה התערוכה הראשונה בסדרה: "ליל ירח ורוד סגול" של נועה אשכול. תערוכה זו כללה שטיחי קיר ובהם נראים ייצוגים של נופי ערים וכפרים פלסטיניים, דוגמת העבודה "חלון בעזה" שאף אזכרה עבודת רקמה פלסטינית. בשנת 2023 הוצגה התערוכה "צופה" של יהודית לוי, שכללה סדרות של תצלומים שתיעדו את המתרחש במחסום חווארה ובכרמי הזיתים הסמוכים לעיירה זו. בתערוכה הוצגו גם עבודות ציור שהתייחסו למשט אוניית המרמרה לעזה ולשימוש בזרחן לבן במבצע "עופרת יצוקה". בשנת 2024 הוצגה התערוכה "לשכנה שלי קוראים פלסטין" של נעמי סימן טוב, ובה ציורי שמן שנשענו על מקור היסטורי: "שטיחי בצלאל", שהפכו מבוקשים מאוד בתחילת המאה הקודמת. התערוכה כללה גם דימויים של גן החיות בעזה בעודו עולה באש.

למכלול תערוכות זה חוברת תערוכתה של ציונה שמשי, המדגישה היבטים של קיטוב פוליטי, מחאה ומציאות חברתית שסועה.



ציונה שמשי | זה בית? זה בית  
تسيونا شمسي | هذا بيت؟ هذا بيت  
Siona Shimshi | This is Home? This is Home



1. מתוך התערוכה "עושה לי אושבתים", חומר שרוף מוזיאון חיפה לאמנות, 1988

2. מקור ותאריך לא ידועים.

3. פרגמנט מתוך המיצב "תולדות ההתיישבות בא"י", חומר שרוף

בית אורי ורמי נחושטן, אשדות יעקב, 1980

4. מתוך התערוכה "עושה לי אושבתים", חומר שרוף מוזיאון חיפה לאמנות, 1988

5. מקור ותאריך לא ידועים.

6. "מלאך נוסע", מתוך התערוכה "אנשים אחרונים", טכניקה מעורבת גלריה ג'ולי מ., 1981

7. מתוך התערוכה "שמאן וקלישאות", חומר שרוף, טכניקה מעורבת גלריה ג'ולי מ., 1990

8. "דיוקן עצמי כמגרשת שדים מקצועית", מתוך התערוכה "מגרשת שדים", חומר שרוף גלריה ג'ולי מ., 1987

9. "זה בית? זה בית", טכניקה מעורבת מתוך התערוכה "לא שבירה", גלריה ג'ולי מ., 1996

10. "תמונת מחזור בית ספר לבנים", חומר שרוף 1965

11. פרגמנט מתוך פסל מהתערוכה "הייתי בסין ומועקת מות איילת", טכניקה מעורבת גלריה ג'ולי מ., 1988

אוצר: פרופ' דור גז

قيّم المعرض: بروف. دور غيز  
Curator: Prof. Dor Guez

תודה רבה לבתה של ציונה שמשי,  
דפנה הירש, על שיתוף הפעולה  
הנדיב בתערוכה

אוצר משנה: ברק רובין  
עריכה לשונית: ירון דוד  
תרגום ערבית: ז'נאן בסול  
תרגום אנגלית: קרן צ'רניק

שעות פתיחה:

שני-חמישי: 11:00-15:00

שישי-שבת: 11:00-14:00

גלריה בצלאל לאמנות עכשווית

רחוב הרצל 119, תל אביב-יפו

bezalelgallery@bezalel.ac.il | 03-6824082